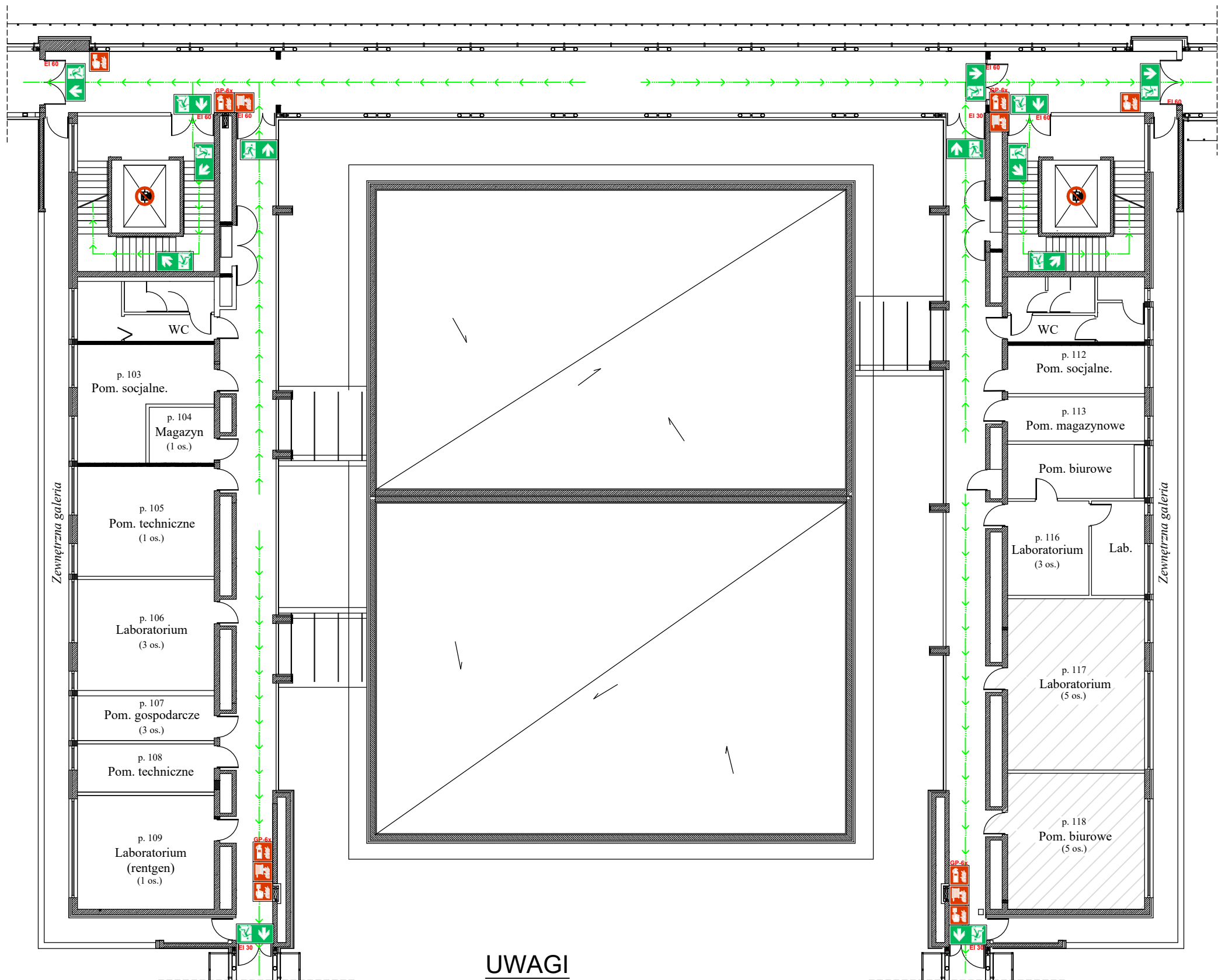


Do budynku A



Do budynku D

Do budynku D

LEGENDA

- Kierunek ewakuacji prosto
- Kierunek ewakuacji schodami w dół
- Hydrant wewnętrzny 25
- Gaśnica
- Ręczny ostrzegacz pożarowy (ROP)
- Nie korzystać z windy w czasie pożaru
- Przestrzeń wynajmowana podmiotom zewnętrznym

L.p.	Substancja/ materiał palny występujący w obiekcie	Parametry pożarowe
1.	Drewno	<ul style="list-style-type: none">• ciepło spalania: 18,0 MJ/kg,• temperatura zapłonu: 140°C,• temperatura samozapłonu: 250°C,• wskaźnik tlenowy: 22,4% do 24,6%.
2.	Papier, karton	<ul style="list-style-type: none">• ciepło spalania: 16,0 MJ/kg,• temperatura zapłonu: 105°C,• temperatura samozapłonu: 233°C,• wskaźnik tlenowy: 24,7%.
3.	Tworzywa sztuczne	<ul style="list-style-type: none">• ciepło spalania: 21-43 MJ/kg,• temperatura zapłonu: 123-310°C,• temperatura samozapłonu: 367-480°C,• wskaźnik tlenowy: 17,0% do 30,2%.

Prawa autorskie tego rysunku są własnością FIREPROOF ZABEZPIECZENIA PRZECIWPOŻAROWE Pawlak Lechowicz Sp. k.
Bez odpowiedniej zgody nie może być on wykorzystywany lub reprodukowany.

INWESTYCJA	Centrum Zaawansowanych Technologii ul. Uniwersytetu Poznańskiego 10, 61-614 Poznań, powiat Poznań, obręb Morasko	INWESTOR	Uniwersytet im. Adama Mickiewicza w Poznaniu	NUMER RYSUNKU	R9
JEDNOSTKA PROJEKTUJĄCA	FIREPROOF ZABEZPIECZENIA PRZECIWPOŻAROWE Pawlak Lechowicz Sp. k. ul. Piątkowska 39/17, 60-648 Poznań tel. +48 669 499 726 biuro@fireproof24.pl				
Tytuł rysunku	BUDYNEK C - I PIĘTRO				
OPRACOWAŁ	mgr inż. poż. Kamil Skieresz		PODPIS		
BRANŻA	IBP	DATA	01.2026	SKALA	1:200
				FORMAT	420x297

UWAGI

Powierzchnia wewnętrzna: ok. 785 m²

Maksymalna liczba osób na kondygnacji: ok. 22

UWAGA!!!
Istnieje możliwość występowania butli z gazami technicznymi pod ścianami budynku w przygotowanych stanowiskach obsługujących wewnętrzne instalacje.
Istnieje możliwość obecności cieczy łatwopalnych w laboratoriach.